

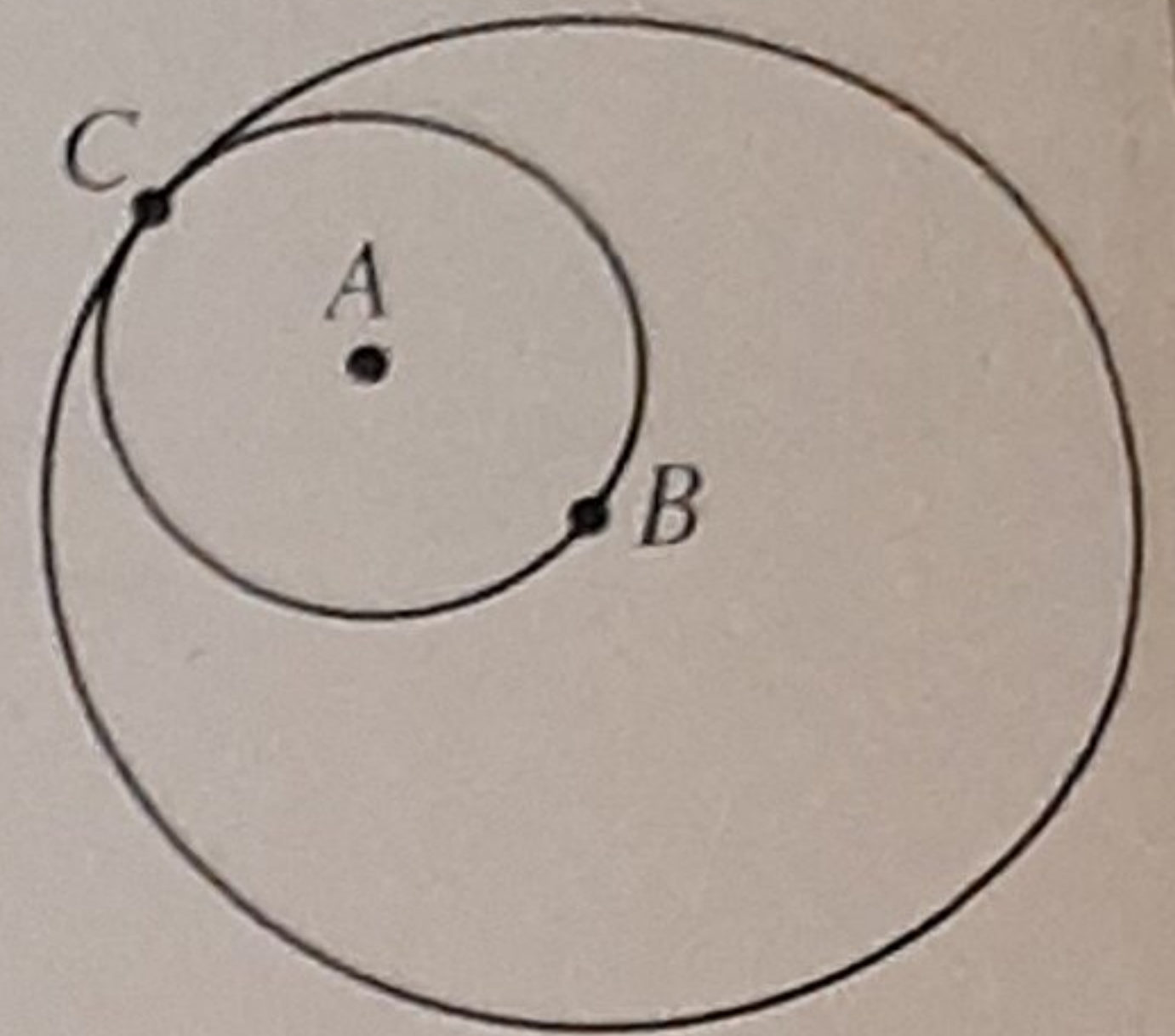
ZADANIA

1. Długości boków ośmiokąta foremnego, sześciokąta foremnego, kwadratu i trójkąta równobocznego wynoszą odpowiednio 2 cm, 30 mm, 0,4 dm i 0,05 m.

Który wielokąt ma największy obwód? Wybierz właściwą odpowiedź spośród podanych.

- A. ośmiokąt foremny B. sześciokąt foremny C. kwadrat D. trójkąt równoboczny

2. W okrąg o środku B wrysowano okrąg o środku A w taki sposób, że punkt B należy do okręgu o środku A . Ponadto okręgi te mają punkt wspólny C (patrz rysunek). Długość promienia okręgu o środku A wynosi 4 cm.



Ile wynosi długość okręgu o środku B ? Wybierz właściwą odpowiedź spośród podanych.

- A. 8π cm B. 16π cm C. 32π cm D. 64π cm

3. Dokończ zdanie. Wybierz właściwą odpowiedź spośród podanych.

Wielokątem foremnym, którego miara kąta wewnętrznego wynosi 120° jest

- A. sześciokąt B. ośmiokąt C. dziesięciokąt D. dwunastokąt

4. Na rysunku przedstawiono plan przedpokoju, którego podłoga ma być wyłożona płytkami ceramicznymi. Wymiary podane są w metrach.

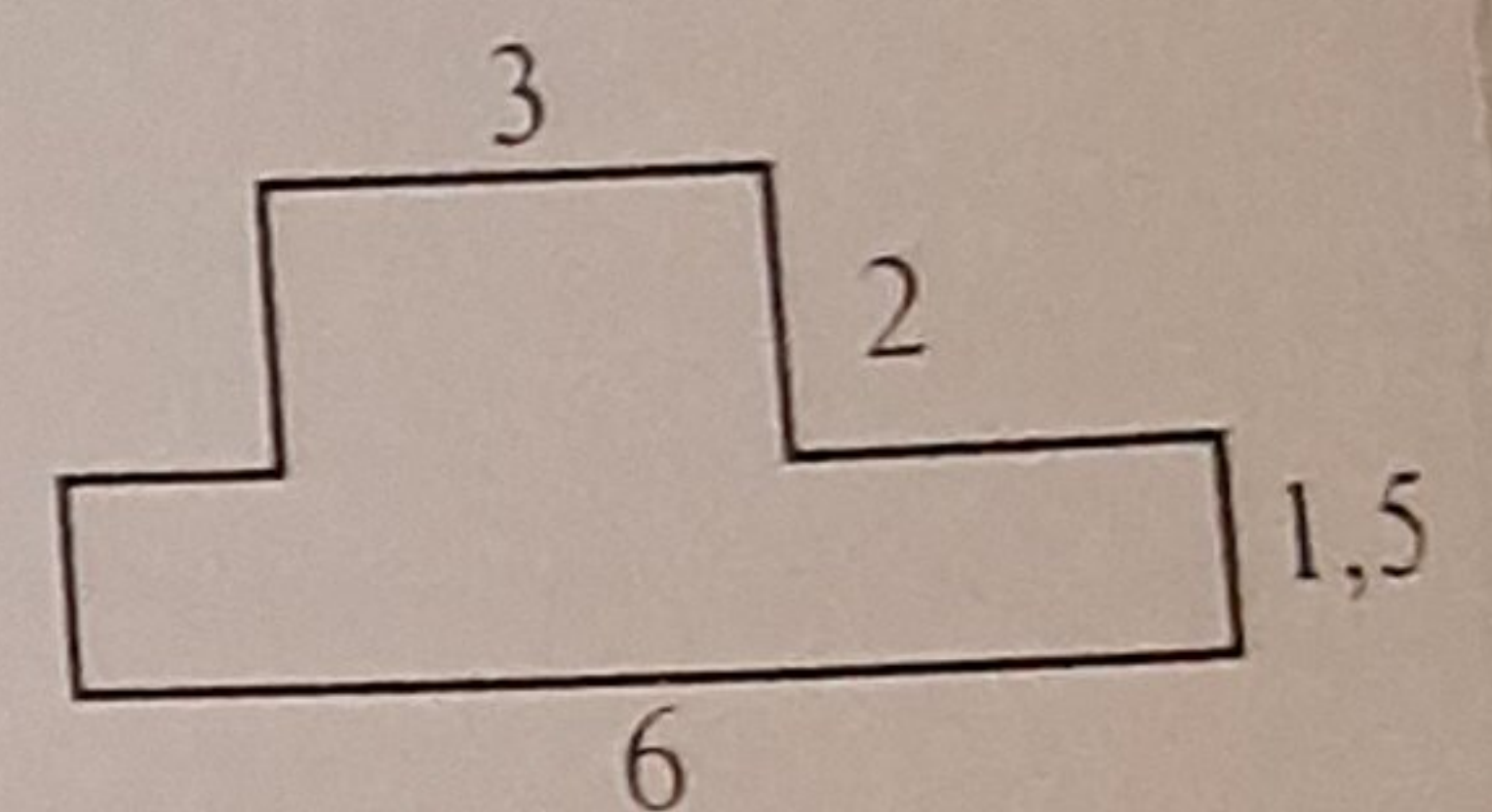
Dokończ zdania. Wybierz odpowiedź spośród oznaczonych literami A i B oraz spośród oznaczonych literami C i D.

Pole powierzchni tego przedpokoju wynosi A/B.

- A. 15 m^2 B. $12,5 \text{ m}^2$

Koszt zakupu płytek, których 1 m^2 kosztuje 60 zł, wynosi C/D.

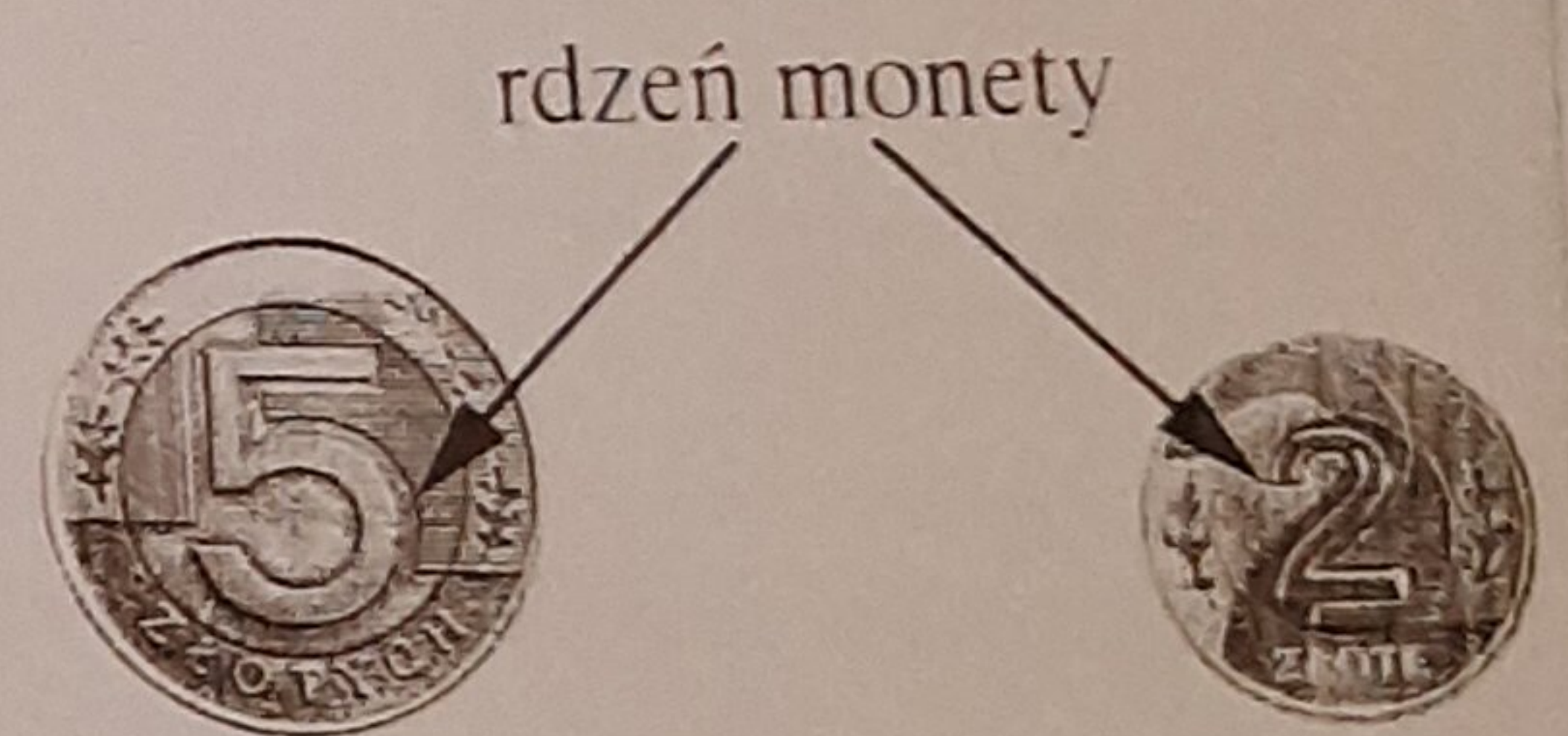
- C. 900 zł D. 750 zł



5. Monety o nominałach 5 zł i 2 zł są wykonane z dwóch rodzajów stopu miedzioniklu i brązu. Moneta pięcioletowa ma średnicę 24 mm, w tym średnicę „rdzenia” (czyli środkowej części monety) 16 mm, a moneta dwulecowa odpowiednio: 20 mm i 12 mm.

Dla której z monet stosunek pola powierzchni rdzenia do pola powierzchni całej monety jest większy od $\frac{2}{5}$? Wybierz właściwą odpowiedź spośród podanych.

- A. dla obu B. za mało danych, nie można tego obliczyć
C. dla monety 2 zł D. dla monety 5 zł



6. Na rysunku przedstawiono kwadrat $ABCD$ i ośmiokąt foremny $EFGHIJKL$.

Czy prawdą jest, że bok kwadratu $ABCD$ jest trzy razy dłuższy od boku ośmiokąta foremnego $EFGHIJKL$? Wybierz odpowiedź T (tak) albo N (nie) i jej uzasadnienie spośród zdań oznaczonych literami A, B lub C.

T	ponieważ	A.	przeciwprostokątna w każdym z trójkątów AEL , FBG , HCI , JDK jest równa długości boku ośmiokąta foremnego.
N		B.	kwadrat ma wszystkie kąty proste, a kąty wewnętrzne ośmiokąta mają miarę równą 135° .
	C.	ośmiokąt foremny ma wszystkie boki równej długości oraz kwadrat ma wszystkie boki równej długości.	

